

株式会社 NTT東日本サービス 弘前光受付センタ

東日本電信電話株式会社より光回線サービス等の提供を受けた事業者様から取り次がれる各種注文に関する電話対応及びデータ入力業務等

当センタでは、東日本電信電話株式会社より光回線サービス等の提供を受けた事業者様から取り次がれる各種注文に関する電話対応及びデータ入力業務等を行っています。採用後は、教育プログラムに合わせて2~6ヶ月間の研修があるので未経験者でも大丈夫！実際にオペレーターとして現場に出ても、先輩やグループリーダー等のサポートを受けながら、部署の仲間と協力しあって業務を行うので、安心して働くことができます。また、完全シフト制、月~金曜勤務等シフト選択が可能、産休・育休取得後は時短勤務も認められており、多様な働き方ができるため、たくさんの女性が仕事と子育てを両立しながら活躍しています。



※画像はイメージです。

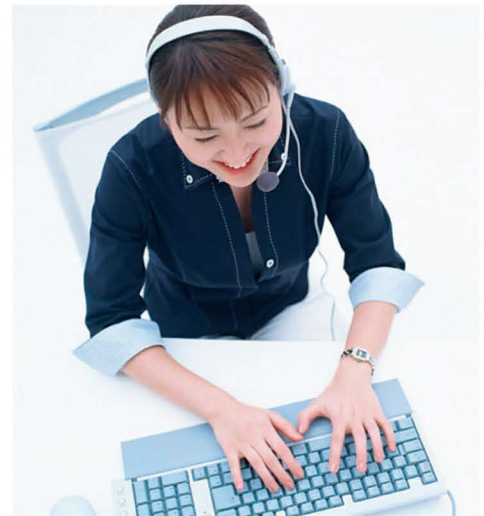
おしえて! センパイ!

NTT東日本サービス
弘前光受付センタのある日の一日

9:40	9:40 出社
10:00	朝礼
11:00	お客様対応
12:00	昼休み
13:00	勉強会
14:00	お客様対応
15:00	チームメイトでお茶会
16:00	お客様対応
17:00	終礼
18:00	18:10 退社

就活中の皆さんへのメッセージ

入社時は未経験の方がほとんどですが、電話対応をはじめ、端末や商品の基礎知識、サービス概要、情報セキュリティなど2~6ヶ月間かけて研修を行うので、まったく心配いりません。お客様からのご相談に対し最善を尽くし、「ありがとう」という言葉をいただいた時は、「この仕事をしていて良かった!」と思える瞬間です。仕事のやりがいはもちろんですが、仲間と弘前ねぶたに参加するなど、オンもオフも充実した暮らしができるのも魅力です。



※画像はイメージです。

ライフスタイルに合わせて 働き方が自由自在!

子どもが3歳になるまでは時短勤務も可。シフト制勤務、月~金曜勤務、月~金曜時間固定勤務など、さまざまな働き方に対応します。

風通しの良い職場環境 楽しい行事もたくさん!

年度初めにはキックオフで盛り上がり、春には新緑のりんご畑や田園風景の中を歩く「津軽路ロマン国際ツーデーマーチ」への参加、夏には「弘前ねぶたまつり」への参加など、社員同士の親睦を深めるための行事があります。

COMPANY DATA

〒036-8203 弘前市本町71 NTT弘前本町ビル
TEL:0800-800-4377



●従業員数 198人 ●男女比率 男性 45人/女性 153人 ●平均年齢 43歳
(派遣社員含む) (派遣社員除く)

未経験者
OK

高卒
以上

社保
完備

研修
制度

交通費
支給

賞与あり
(月給社員の場合)

産休育休
制度

勤務シフト
制度

年間
休日数 104日

#加湿器 #空気清浄機 #自販機 #共有冷蔵庫 #休憩室 #電子レンジ

※上記は大きな参考データです。その他の制度があったり、就労形態によって条件が異なる場合もありますので、詳しい内容は各社へご確認ください。