

株式会社ミライ化成 青森LAB

株式会社 ミライ化成

工業薬品、電子材料、食品材料、食品添加物



地球環境のための新たな挑戦。



プロモーション
動画



DATA



青森県上北郡六戸町金矢一丁目1番
TEL ▶ 0176-27-4115
URL ▶ <https://www.miraikasei.com/>

操業開始 ▶ 2025年4月
従業員数 ▶ 10人（男性7人、女性3人）※2024年現在

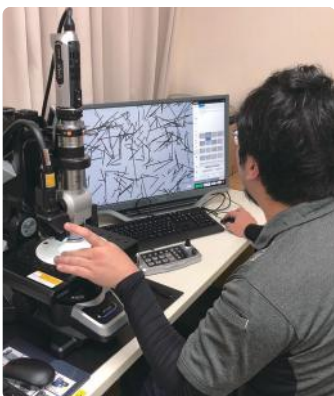


*** 過去3年間の採用実績 ***
【2022年4月1日～2024年4月1日】

- ◆ 採用職種 研究開発、生産技術、製造、営業など
- ◆ 採用人数 高卒1人、中途・大卒5人 中途採用5人
- ◆ 主な採用実績校 弘前大学、八戸工業大学、八戸工業高校

*** 雇用条件 ***

- ◆ 勤務先 六戸町（令和7年度操業予定）
- ◆ 年間休日 120日（完全週休2日制（土日）、祝日、年末年始、特別休暇、年次有給休暇）
- ◆ 勤務時間 8：30～17：00（昼休み 12：00～13：00）
- ◆ 初任給（基本給） 高卒190,000円、大卒217,000円、修士卒230,000円
- ◆ 必要な資格等 普通運転免許（通勤のため）



炭素繊維のリサイクル需要に応える新拠点。

株式会社ミライ化成は、三谷産業グループの一員として半導体、情報機器、精密機械、化学、食品加工といった分野に工業薬品、電子材料、食品材料、食品添加物などを提供しています。2025年から六戸町で操業する拠点「青森LAB」では、炭素繊維複合材の製造過程で生じる端材や複合材の廃材などから炭素繊維を回収して再利用する「リサイクル炭素繊維事業」を担います。地球環境の未来や省エネへのニーズに応える拠点として、ミライ化成が培った技術を結集し、新しい分野に挑戦していきます。

MESSAGE

六戸町に完成する青森LABはミライ化成が新しい事業に取り組むための社内ベンチャーの拠点です。前向きに変化することを好む方、一緒に働きませんか？

循環型CFRP開発課 課長
 劔 知孝

